

SingularXYZ®

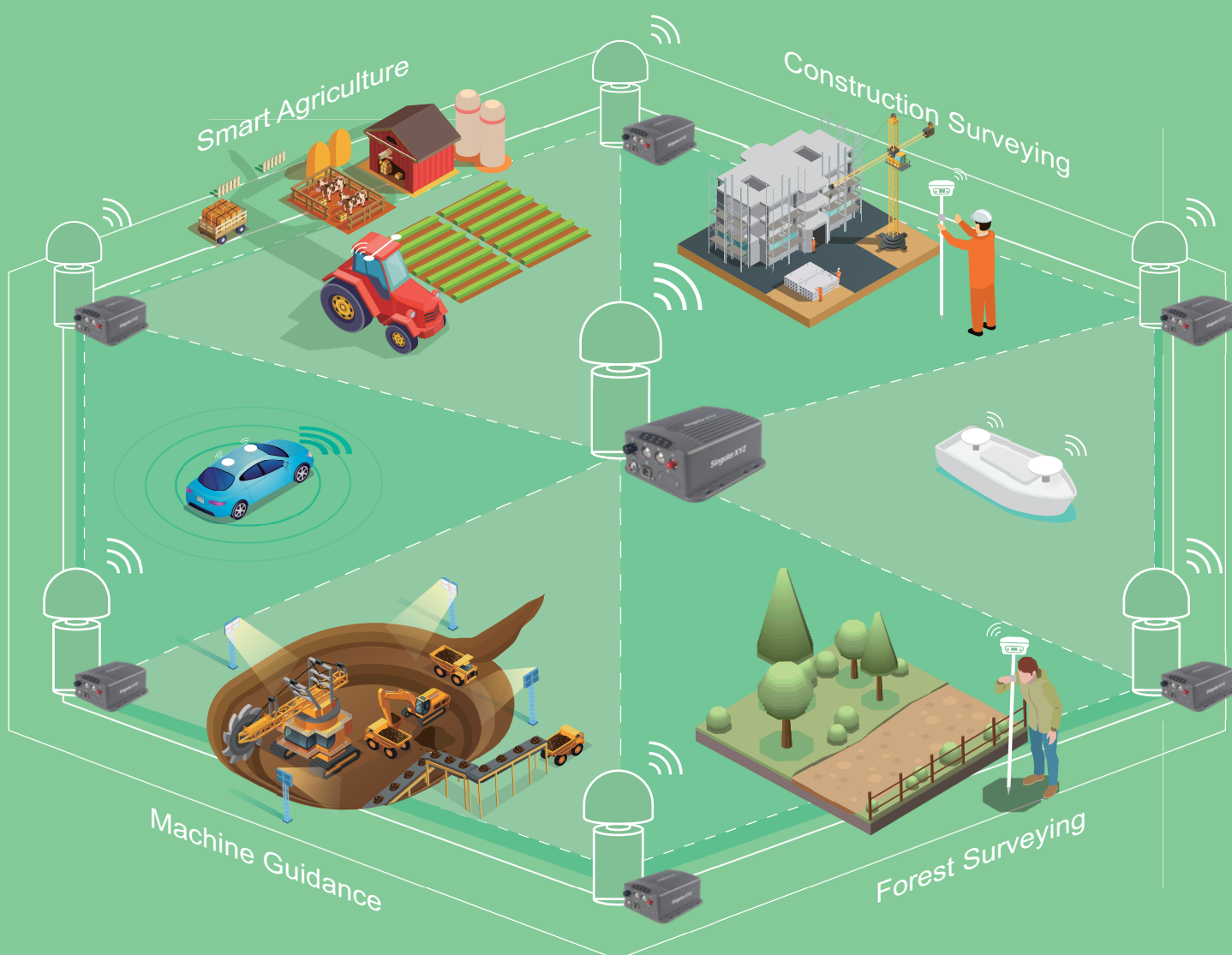
Sv100 راه کار اقتصادی مدیریت CORS

راهکاری مطمئن برای زیرساخت دقیق شبکه GNSS

FAEAK

فناوری تجهیزات زمینی فدک

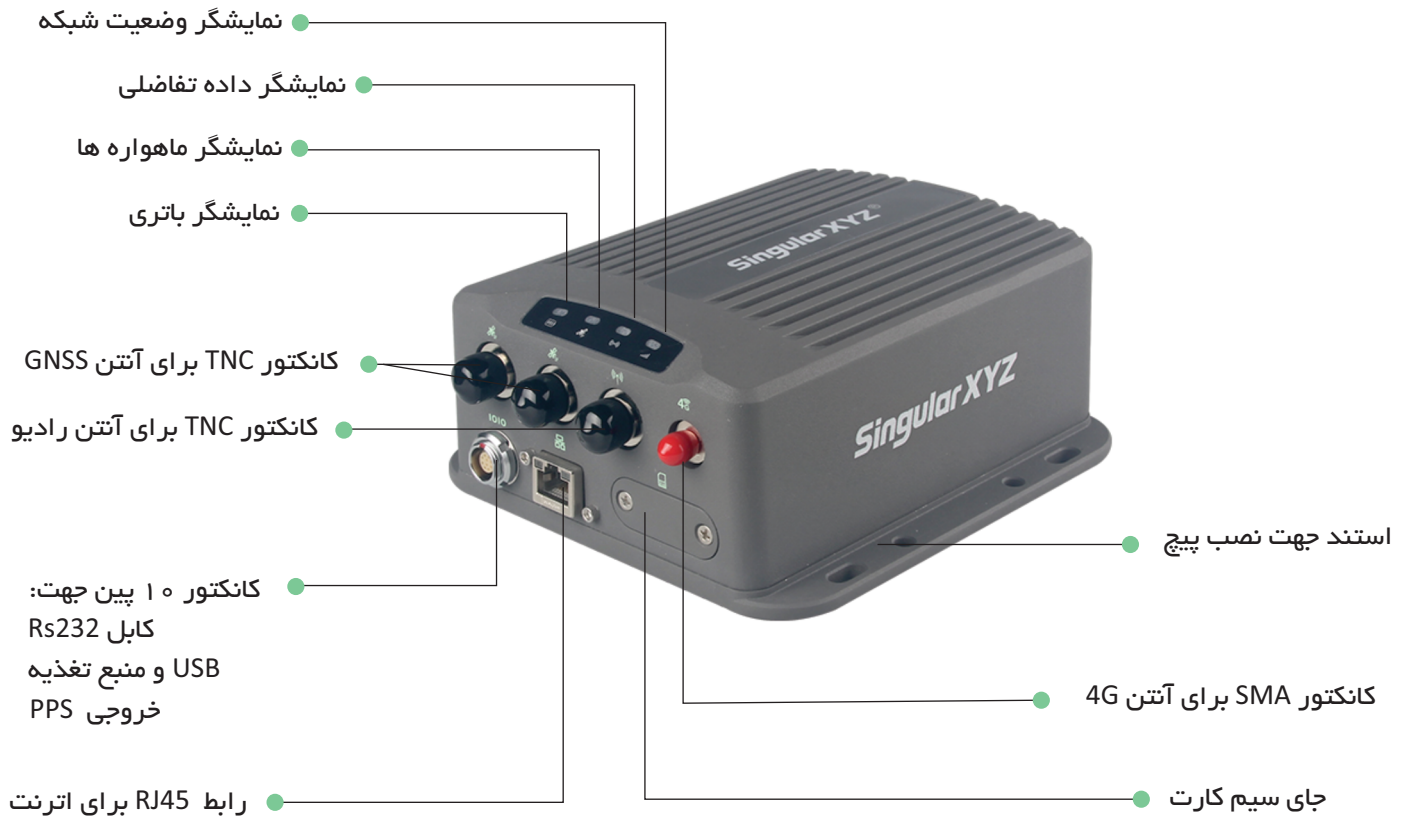
نماینده انحصاری SingularXYZ® در ایران



SingularXYZ®

Sv100

دستگاه SV100 داده های دقیق GNSS و ارتباطات مطابق با استانداردهای صنعتی را برای عملکرد قابل اعتماد به عنوان ایستگاه CORS فراهم می‌کند. SV100 دارای شبکه، منبع تغذیه و سیستم پایدار برای عملیات ۲۴ ساعته و ۷ روز هفته است و با رابط کاربری Web UI و قابلیت کنترل از راه دور، امکان پیکربندی آسان را در اختیار شما قرار می‌دهد SV100 یک راه حل حرفه ای و مقرون به صرفه برای شبکه CORS شما ارائه می‌دهد.



Web UI حرفه ای

امکان نظارت، پیکربندی و ارتقای دستگاه از طریق اینترنت/وایفای به صورت جامع و آسان.



منبع تغذیه پایدار

با منبع برق خارجی و باتری اختیاری ۶۶۰۰ میلی آمپر ساعت، در برابر قطعی برق یا نوسانات ولتاژ مقاوم است.



اجرای عملیات ۲۴ ساعته

با MTBF بیش از ۲۰۰۰۰ ساعت، دستگاه SV100 پایداری بالای سیستم را برای عملیات مداوم نشان می‌دهد.



مدیریت کار

پشتیبانی از ثبت همزمان داده های خام GNSS و انتقال داده از طریق پورت COM، TCP، Ntrip client، Ntrip server، Ntrip caster و رادیو.



فضای ذخیره سازی بزرگ

حافظه داخلی پیش فرض ۸ گیگابایت با قابلیت ارتقا تا ۳۲ گیگابایت با قابلیت ضبط حلقه (Loop Recording) برای ذخیره سازی داده های خام GNSS



پشتیبانی از تمام منظومه های ماهواره ای

ردیابی همزمان GPS، GLONASS، BDS، Galileo و QZSS به همراه فناوری ضد اختلال، دقت و پایداری بالایی را ارائه می‌دهد.



ارتباط استاندارد

پشتیبانی از پروتکل های صنعتی مانند TCP، Ntrip server، Ntrip caster و فرمت های 3.3/3.2/3.1/3.0 RTCM، NMEA-0183.



شبکه پایدار

علاوه بر اتصال اینترنت پایدار، دارای ماژول 4G به عنوان پشتیبان برای تضمین پایداری شبکه می باشد.



کنترل از راه دور

قابلیت های DONS و NAT-DONS برای کنترل از راه دور از طریق اینترنت یا 4G بدون نیاز به حضور فیزیکی.



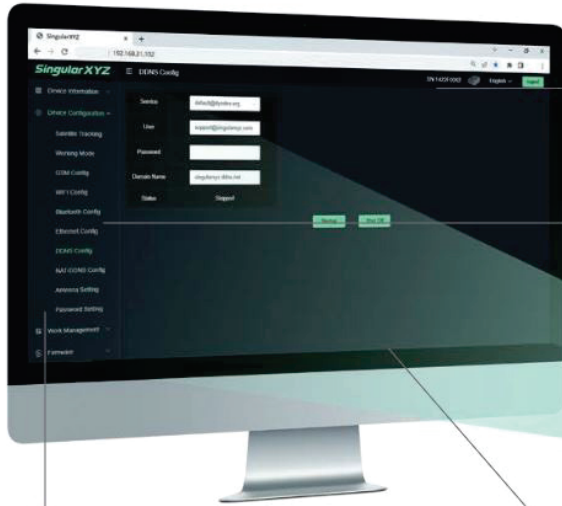
بدنه مقاوم Ip67

محافظت Ip67، بدنه آلومینیوم و طراحی ضد لرزش مطابق استاندارد نظامی MIL-STD-810 برای محیط های کاری سخت.



Sv100

با ادغام تمامی عملکردهای عملیاتی در رابط Web UI، مانند وضعیت دستگاه، پیکربندی کاری، ارتقاء سیستم و غیره، و همچنین دسترسی از راه دور به رابط Web UI از طریق DDNS/NAT-DDNS، کاربران می توانند کنترل کامل بر SV100 را از هر مکانی داشته باشند که این موضوع مدیریت شبکه CORS را بسیار راحت و کارآمد می سازد.



جزئیات وضعیت

اطلاعات موقعیت، رهگیری ماهواره‌ای و وضعیت عملکرد دستگاه

DDNS/NAT-DDNS

پشتیبانی از سرویس دهنده‌های معمول DDNS و NAT-DDNS برای کنترل از راه دور:
DDNS: سرویس‌های NO-IP، DynDNS، Zoneedit، FreeDNS
NAT-DDNS: سرویس‌های NATAPP، Ngrok

مدیریت کار:

پشتیبانی از پروتکل‌ها و فرمت‌های استاندارد صنعتی ضبط و دانلود داده‌های خام GNSS پیکربندی انتقال داده‌ها

ارتقا

ارتقاء از راه دور سیستم عامل از طریق سرور وب



محصولات مرتبط



آنتن Sa500

● پشتیبانی از داده‌های صورفلکی ماهواره‌ای

● بهره‌ی بالا و عرض پرتو وسیع

● تقویت کننده کم‌نویز برای حذف تداخلات خارج از باند

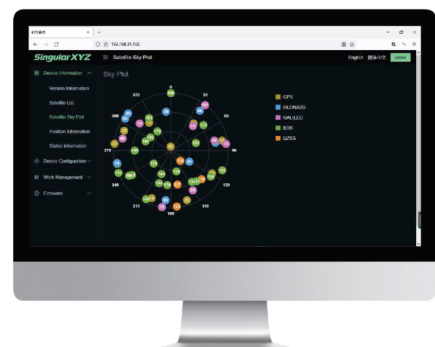
● بدنه مقاوم GFRP دارای استاندارد IP67

● پشتیبانی از داده‌های تمامی صور فلکی

● مانیتورینگ و مدیریت وضعیت ایستگاههای CORS

● مدیریت هوشمند حساب کاربری

● بررسی و مدیریت کاربران متصل به صورت لحظه‌ای



نرم افزار
SINGULARCASTER

ردیابی ماهواره ها

۱۴۰۸	کانال ها
B1I, B2I, B3I, B1C, B2a, B2b	BDS
L1C/A, L2P(Y), L2C, L5, L1C	GPS
G1, G2, G3	GLONASS
E1, E5a, E5b, E6	Galileo
L1C/A, L1C, L2C, L5	QZSS
L5	NavIC
WAAS, EGNOS, SDCM, BDSBAS, GAGAN	SBAS
قابل بروز رسانی	L-Band
<30s	Cold start
<5S(typical)	RTK Initialization Time
>99.9%	RTK Initialization reliability
<1s	Re-acquisition

دقت

1.5m افقی	حالت تکی
2.5m عمودی	
0.4m افقی	DGPS
0.8m عمودی	
2.5mm + 0.5ppm افقی	پردازش استاتیک
5mm + 0.5ppm عمودی	
8mm + 1ppm افقی	RTK
15mm + 1ppm عمودی	
5cm افقی	PPP
10cm عمودی	
<1.0 m 3D RMS	SBAS
20ns	دقت زمانی

ارتباطات

FDD-LTE B1/B3/B5/B7/B8	4G مودم
TDD-LTE B38/B39/B40/B41	
TDSCDMA B34/B39	
WCDMA B1/B2/B5/B8	
GSM B2/B3/B5/B8	
CDMA1x/CDMA2000 BC0/BC1	
5-15 Km (در شرایط ایده ال) برد کاری	UHF مودم
410-470 MHz رنج فرکانس	
TRIMTALK, TRANSEOT, SATEL, TRIMMARK3, ... پروتکل ها	
(TX & TR): LoRa پروتکل ها	
25kHz فاصله فرکانس کانال	
0.5W ~ 2W توان خروجی	

فرمت داده ها

NIMEA-0183	فرمت داده خروجی
RINEX 3.02/3.04	
1~50Hz قابل انتخاب	نرخ بروز رسانی داده
RTCM v3.3/3.2/3.1/3.0	فرمت داده تصحیحی
TCP, Ntrip Server, Ntrip Caster	پروتکل های پشتیبانی شده
MQTT	

ارتباط کاربری

۴ عدد LED جهت نمایش باتری، ردیابی ماهواره، حالت RTK و شبکه	نمایشگر
دسترسی از طریق WiFi، اینترنت	Web UI
پشتیبانی بیکر بندی / وضعیت حالت / انتقال دیتا	
ذخیره دیتا و آپگرید سیستم	
کابل ۱۰ پین	دکمه روشن

ویژگی های الکتریکی

۳.۵ وات	مصرف توان
بدون باتری: ۲۸-۹ ولت	ولتاژ ورودی
با باتری داخلی: ۲۲-۹ ولت	
6600mAh بالای ۱۳ ساعت کارایی	باتری
>20000 ساعت	MTBF

ویژگی های فیزیکی

Φ162 mm×142mm×65mm	ابعاد
1.05kg	وزن
آلیاژ آلومینیوم و منیزیم	جنس قاب بدنه

ذخیره دیتا

8 GB	حافظه
RINEX 3.02/3.04, Binary format	فرمت ذخیره

ویژگی های محیطی

-40°C ~ +75°C	دمای کار
-55°C ~ +85°C	دمای نگهداری
90%	رطوبت
Ip67	استاندارد
تحمل سقوط از ارتفاع ۱ متر بر روی اسفالت	
MIL-STD-810	لرزش